



PEINTURES ET REVÊTEMENTS
CONCENTRÉS DE PIGMENTS



BLANC DE TITANE, 70%

BLANC DE TITANE, 70%

	INGRÉDIENT	CONCENTRATION [%]
1	Water	20,6
2	EXOdis PC800	3,5
3	EXOplast OTE3	5,0
4	Pigment White 6	70,0
5	Defoamer	0,6
6	Hydrophilic fumed silica	0,2
7	Biocide	0,1



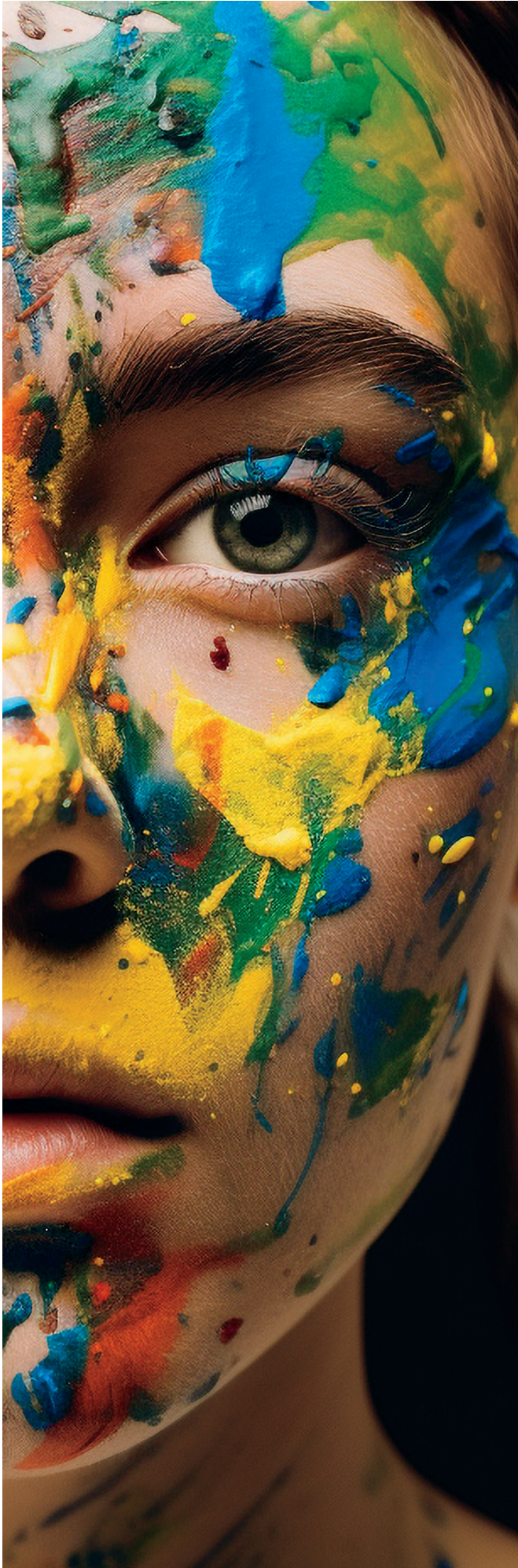
Viscosité

Brookfield, S34, 20 tours

1400 mPa·s

Procédure:

1. Mélanger les composants 1 à 3 et 2/3 de l'antimousse.
2. Ajouter lentement le pigment et la silice (pour les pigments inorganiques) en agitant et mélanger jusqu'à l'obtention d'un liquide homogène.
3. Broyer jusqu'à l'obtention de la finesse désirée.
4. Ajouter le 1/3 restant de l'antimousse et du biocide et mélanger pendant 10 minutes.



Le texte de ce document a été traduit automatiquement.
Il peut contenir des erreurs.

Les informations contenues dans le catalogue sont considérées comme exactes et au mieux de nos connaissances, mais ne doivent être considérées que comme préliminaires. Des informations détaillées sur les produits sont disponibles dans les fiches techniques et les fiches de données de sécurité. Les suggestions d'application des produits sont basées sur le meilleur de nos connaissances.

La responsabilité de l'utilisation des produits en conformité ou non avec l'application suggérée et de la détermination de l'adéquation du produit à vos propres fins incombe à l'utilisateur.

Tous les droits d'auteur, droits de marque et autres droits de propriété intellectuelle et industrielle, ainsi que les droits d'utilisation de cette publication et de son contenu, ont été transférés à PCC Rokita SA, PCC EXOL SA et à d'autres sociétés du groupe PCC ou à ses concédants de licence. Tous les droits sont réservés.

Les utilisateurs/lecteurs ne sont pas autorisés à reproduire cette publication en tout ou en partie, ni à la reproduire (à l'exception de la reproduction à des fins personnelles) ou à la transférer à des tiers.

L'autorisation de reproduction pour un usage personnel ne s'applique pas aux données utilisées dans d'autres publications, dans des systèmes d'information électroniques ou dans d'autres publications médiatiques. PCC Rokita SA et PCC EXOL SA ne sont pas responsables des données publiées par les utilisateurs, publiées par les utilisateurs.

Visitez notre plateforme commerciale Capital Group pour consulter la gamme complète de produits pour les peintures et les revêtements.

www.products.pcc.eu

Groupe PCC
Sienkiewicza 4
56-120 Brzeg Dolny
Pologne

e-mail: products@pcc.eu

