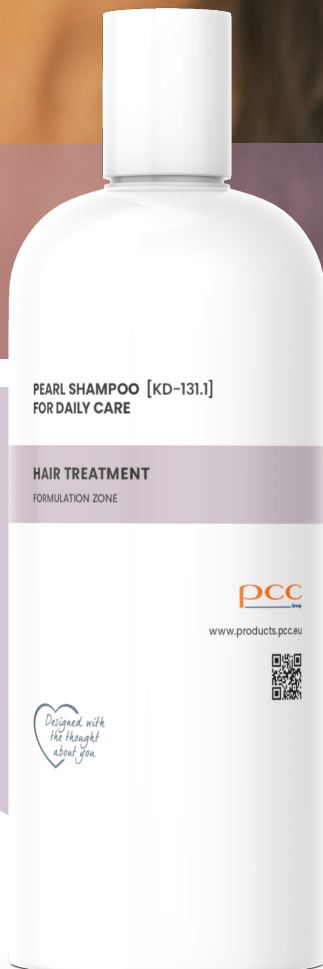




การดูแลส่วนบุคคล
ทรีทเมนท์บำรุงผม



แชมพูไข่มุกสำหรับการดูแลประจำ
[KD-131.1]

แชมพู โข้ม ไม้ ก สำหรับการดูแลประจำวัน [KD-131.1]

PHASE	INCI	BRAND NAME	CONCENTRATION [%]	FUNCTION
A	Aqua		up to	ตัวทำละลาย
	Aqua, Sodium Benzoate, Potassium Sorbate		0,70	สารกันบูด
	Betaine		2,00	คล่องแคล่ว
	Lactic Acid		0,25	ตัวปรับค่า pH
B	Ammonium Lauryl Sulfate	rosulfan-a	30,00	สารลดแรงตึงผิว
C	Cocamidopropyl Betaine	Cocamidopropyl Betaine	5,00	สารลดแรงตึงผิว
D	Parfum		0,35	กลิ่นหอม
E	Glycol Distearate, Laureth-4, Cocamidopropyl Betaine	EXOpearl SF	1,00	ตัวแทนโข้ม ไม้ ก
F	Sodium Chloride		1,30	สารเพิ่มความข้น



ค่าความปั่นกรตต่าง		4.5 - 5.5
ลักษณะ	วิธีการมองเห็น	เจลโข้ม ไม้ ก
ความหนืด [cP]	Brookfield LV, สป็นเติล 34, ความเร็ว 6.0 RPM, T: 25°C	2500 - 6000

Procedure:

1. ในภาชนะหลักรวมส่วนผสมจาก เฟส A ผสมจนเป็นเนื้อเดียวกัน
2. เติม ROSulfan A ขณะผสม ผสมจนเป็นเนื้อเดียวกัน
3. ค่อยๆ เติม ROKamina K30 และ Parfum ขณะผสม ผสมจนเป็นเนื้อเดียวกัน
4. เติม EXOpearl SF ขณะผสม ผสมจนเป็นเนื้อเดียวกัน
5. ค่อยๆ เติมโซเดียมคลอไรด์ ผสมจนเป็นเนื้อเดียวกัน
หมายเหตุ: เติมโซเดียมคลอไรด์ ในปริมาณเล็กน้อย
ควบคุม, ควบคุมความหนืดหลังจากแต่ละส่วน



The information in the catalogue is believed to be accurate and to the best of our knowledge, but should be considered as introductory only. Detailed information about products is available in TDS and MSDS. Suggestions for product applications are based on our the best of our knowledge.

The responsibility for the use of products in conformity or otherwise with the suggested application and for determining product suitability for your own purposes rests with the user.

All copyright, trademark rights and other intellectual and industrial property rights and the resulting rights to use this publication and its contents have been transferred to PCC Rokita SA, PCC EXOL SA and other companies of the PCC Group or its licensors. All rights reserved.

Users/readers are not entitled to reproduce this publication in whole or in part, nor are they entitled to reproduce it (excluding reproduction for personal use) or to transfer it to third parties.

Permission to reproduce it for personal use does not apply in respect to data used in other publications, in electronic information systems, or in other media publications. PCC Rokita SA and PCC EXOL SA shall not be responsible for data published by users.

Please visit our capital group business platform to check full range of products for personal care.

www.products.pcc.eu

PCC Group
Sienkiewicza 4
56-120 Brzeg Dolny
Poland

e-mail: products@pcc.eu

